

现在几点(钟)?

(xiànzài jǐ diǎn (zhōng)?)

Wie spät ist es jetzt (genau)?



xiànzài

现在 (Tagesabschnitt) **Stundenzahl** 点 (Minutenzahl 分/Stundenabschnitt)

diǎn

fēn

上午 (shàng wǔ) 凌晨 (líng chén)



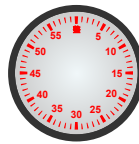
早上 (zǎo shàng) 早晨 (zǎo chén)

中午十二点整 (zhōng wǔ shí'èr diǎn zhěng)

晚上 (wǎn shàng) 中午 (zhōng wǔ)



下午 (xià wǔ)



一刻 (yí kè)



半 (bàn)



整 (zhěng)

xiànzài

现在

chà

差 (vor)

fēn

Minutenzahl 分 **Stundenzahl** 点

diǎn





现在**三**点**二十**分。
(Xiànzài sān diǎn èrshí fēn.)

03:20 Uhr (3 Uhr und 20 Minuten)
15:20 Uhr (15 Uhr und 20 Minuten)



现在**三**点**二十**。
(Xiànzài sān diǎn èrshí.)

03:20 Uhr (3 Uhr und 20 Minuten)
15:20 Uhr (15 Uhr und 20 Minuten)



现在**三**点**零五**分。
(Xiànzài sān diǎn líng wǔ fēn.)

03:05 Uhr (3 Uhr und 5 Minuten)
15:05 Uhr (15 Uhr und 5 Minuten)



现在**凌晨****三**点**二十**分。
(Xiànzài língchén sān diǎn èrshí fēn.)

03:20 Uhr (3 Uhr und 20 Minuten)



现在**下午****三**点**二十**分。
(Xiànzài xiàwǔ sān diǎn èrshí fēn.)

15:20 Uhr (15 Uhr und 20 Minuten)



现在**早上****七**点**一刻**。
(Xiànzài zǎoshang qī diǎn yī kè.)

07:15 Uhr (7 Uhr und 15 Minuten)
(Viertel nach 7 (Uhr))



现在**晚上****八**点**半**。
(Xiànzài wǎnshàng bā diǎn bàn.)

20:30 Uhr (20 Uhr und 30 Minuten)
(Halb 9 (Uhr))



现在**中午****十二**点**整**。
(Xiànzài zhōngwǔ shí'èr diǎn zhěng.)

12:00 Uhr (genau 12 Uhr)



现在**上午**差**十**分**十一**点。
(Xiànzài shàngwǔ chà shí fēn shí yī diǎn.)

10:50 Uhr (10 Uhr und 50 Minuten)
(10 Minuten vor 11 (Uhr))

